

# Anthilia Capital Partners SGR

## Anthilia Blue Planetarium Sicav

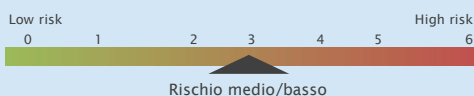
Report Mensile 31 gennaio 2012  
www.anthilia.it

AnthiliaBlue

### Classe B (Istituzionale)

NAV (Valore quota)	90,48
Gestore	Andrea Cuturi
AUM comparto (Mln €)	31,1
AUM SGR (Mln €)	350,1
Data di lancio	28/11/2008
Valuta di riferimento	Euro €
Frequenza del NAV	Daily
Tipo di OICR	UCITS IV SICAV (armonizzata)
Domicilio	Luxembourg
Depositaria	RBC Dexia
Revisore	Mazars
ISIN code	LU0374938057
Bloomberg ticker	PLANTBB LX
Management fee (%)	0,80
Performance fee (%)	20 (high watermark perpetuo)
Investimento minimo	€ 250.000
Contatti	info@anthilia.it
Sito internet	www.anthilia.it

### Risk Profile



### Politica d'Investimento

Stile di gestione flessibile. Obiettivo del fondo è generare rendimenti positivi diversificando le classi di investimento. Il portafoglio seleziona azioni prevalentemente europee, in base ad un'analisi di tipo fondamentale, e le combina con titoli di stato, obbligazioni corporate, indici azionari e futures sui cambi. Andrea Cuturi, gestore di Anthilia Blue, ha una lunga esperienza internazionale nella gestione finanziaria. Sono esclusi dalla politica d'investimento titoli derivati non quotati. Gli investimenti azionari su singoli titoli si rivolgono prevalentemente a società con elevata capitalizzazione. Gli investimenti obbligazionari sono selezionati fra gli emittenti governativi, sovranazionali o corporate con rating pari almeno a investment grade. L'investimento in covered warrants e in asset backed securities (ABS) è escluso. Il comparto può investire in quote di altri fondi nel limite del 10% del patrimonio. Ai fini di copertura del rischio di cambio, gli investimenti in divise diverse dall'euro potranno essere coperti. Il comparto può ricorrere a strumenti finanziari derivati con finalità di copertura dei rischi, di gestione efficiente del portafoglio e di investimento. Il rischio globale connesso agli strumenti finanziari derivati non può superare il valore del patrimonio netto del comparto. È escluso l'investimento in derivati di credito. Le modalità d'investimento permettono una liquidabilità giornaliera totale del portafoglio.

### Esposizione settoriale azionaria

Settore	Peso (%)
Health Care Equip. & Se	3,75
Personal Goods	3,24
Fixed Line Telecommunications	2,98
Oil & Gas Producers	2,68
Gas, Water & Multiutilities	2,55

### Esposizione geografica azionaria (primi 5)

Paese d'origine	Peso (%)
ITALY	13,24
FRANCE	5,10
GERMANY	3,24

### Portafoglio obbligazionario

Duration portafoglio bond	-0,42
Rating minimo	A-

### Esposizione valutaria

Valuta	Peso (%)
EUR	87,13
GBP	-14,30
USD	14,30

### NAV dal lancio



### Rendimenti mensili (%)

	Gen	Feb	Mar	Apr	Mag	Giu	Lug	Ago	Set	Ott	Nov	Dic	Anno	
2008	-	-	-	-	-	-	-	-	-	-	-	-	-	N.D.
2009	+0,25	+0,25	+0,07	+1,12	+0,06	-0,50	+0,23	+0,68	+0,95	+0,39	+0,01	+0,34	+3,90	
2010	-1,15	-0,53	+0,49	+0,84	-0,25	+0,59	-0,77	+1,10	+0,24	+0,19	+0,83	+1,20	+2,79	
2011	-1,34	-0,33	+0,14	+0,01	+0,40	-0,98	-0,25	-2,26	-2,43	+2,02	-4,00	+0,51	-8,32	
2012	+4,11													

### Analisi della performance

Rendimento da inizio anno	+4,11%	Volatilità annualizzata	4,38%
Rendimento ultimi 4 trimestri	-3,26%	VaR mensile 99%	6,33%
Rendimento dal lancio	+0,89%	Massimo drawdown	-9,92%
Sharpe ratio	-0,10	Tempo di recupero (mesi)	-
Alpha	+5,55%	Correlazione col mercato	0,51
		Beta	0,09

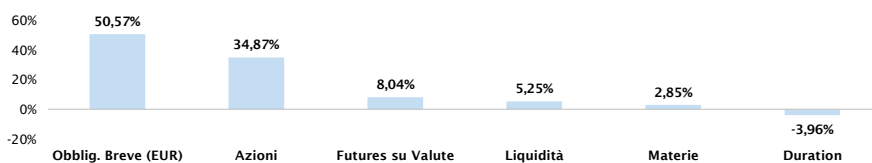
### Commento alla gestione

I mercati finanziari hanno iniziato il 2012 con una volatilità limitata, condizione da tempo insolita visto quanto accaduto lo scorso anno. Anthilia Blue ha beneficiato significativamente della crescita del mercato azionario Europeo tenendo un'esposizione netta media attorno al 30%, specialmente nella seconda parte di gennaio quando tale crescita si è consolidata. Il fondo ha inoltre beneficiato del forte recupero dei titoli del debito pubblico Italiano: in primis per il movimento sulla parte corta della curva, successivamente anche sui titoli decennali. A seguito di questo primo movimento è stata montata una posizione corta dello spread BTP-Bund in area 520. Sui cambi, il forte recupero dell'Euro nei confronti del Dollaro USA non ha avuto impatto negativo. Al momento la Sterlina inglese ci pare particolarmente sopravvalutata sia nei confronti dello USD, che dell'Euro. Infine, sul fronte delle materie prime, Anthilia Blue ha una posizione sull'oro per ora marginale, che potrebbe salire anche sensibilmente.

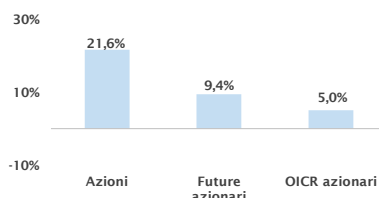
Andrea Cuturi

### Composizione del portafoglio

#### Asset allocation



#### Composizione azionaria



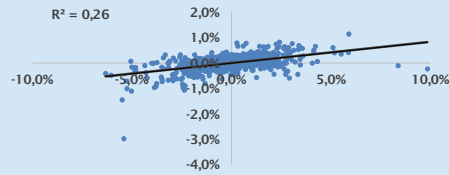
#### Dettaglio del portafoglio azionario

Descrizione titolo	(%)
Lyxor Etf MSCI AC Asia-Pacific exj	4,99
Diasorin Ord	3,75
Adidas AG	3,24
Prysmian Spa	2,23
GDF Suez	2,02
Intesa San Paolo Ord	1,89
Telecom Italia SpA RNC	1,86
Pirelli & C Spa Ord	1,60
ENI SpA	1,37
Total SA (FP)	1,31

I rendimenti passati non sono indicativi di quelli futuri. I rendimenti sono al lordo degli oneri fiscali ed al netto degli oneri di gestione. Prima dell'adesione leggere il prospetto informativo disponibile sul sito internet della società di gestione. Si raccomanda la lettura dell'ultimo rendiconto annuale o relazione semestrale disponibile.

## Dinamica dell'esposizione azionaria

A fianco: andamento dell'esposizione azionaria netta e lorda del comparto dal lancio. In basso: grafico dei rendimenti del fondo rispetto ai rendimenti dell'indice azionario europeo Stoxx 600, al netto della componente risk-free.



Alpha +5,55%  
Beta 0,09

Sull'asse delle ascisse è rappresentato l'extra-rendimento del mercato azionario europeo rispetto al tasso privo di rischio. Sull'asse delle ordinate è rappresentato l'extra-rendimento del comparto rispetto al tasso privo di rischio.

## Flessibilità di portafoglio

Confronto fra l'esposizione azionaria netta e l'andamento dell'indice azionario europeo Stoxx 600: Market timing (opportunità colte dal gestore nei vari trend di mercato).

## Value at Risk

Il VaR mensile - Value at Risk - indica il rischio ex-ante del portafoglio (calcolato con metodologia montecarlo a livello di significatività del 99%).

L'andamento del VaR è confrontato con il limite stabilito di volta in volta dal Consiglio di Amministrazione.

## Asset allocation

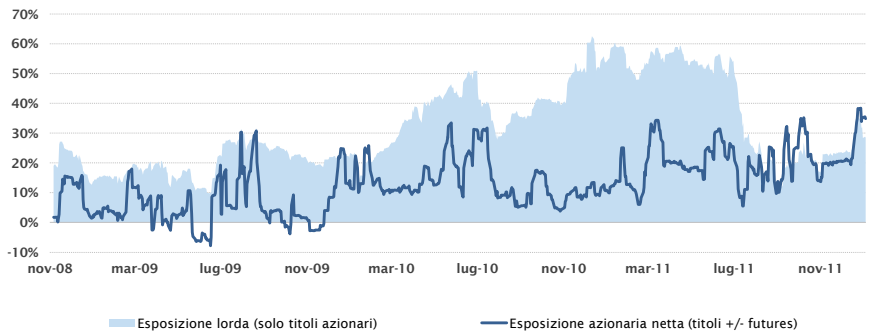
A fianco: dinamica dell'esposizione del comparto alle diverse asset class. In basso: peso medio delle diverse componenti di portafoglio:

### Peso medio asset class dal lancio

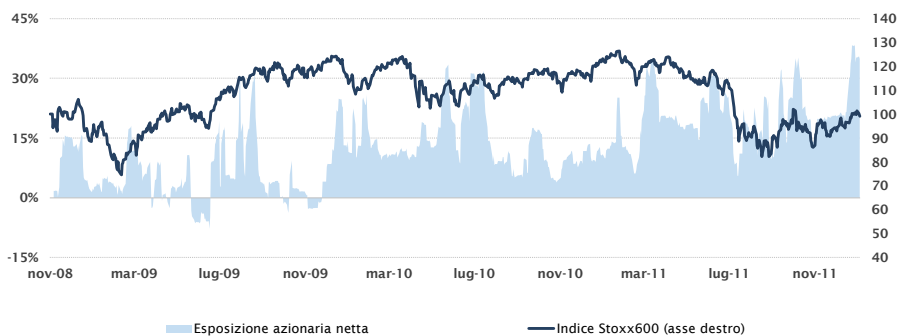
Azioni	13,14%
Duration	1,81%
Obblig. Breve	54,29%
Liquidità	10,11%
Materie Prime	2,86%

## Esposizione azionaria

### Esposizione lorda (azionario) vs esposizione netta (azionario + futures)

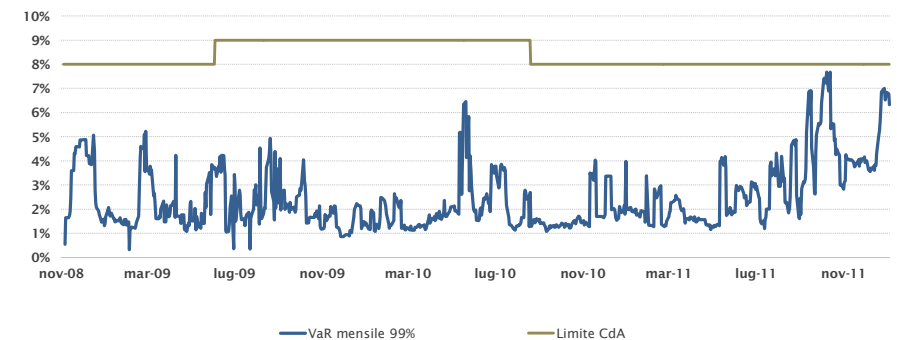


### Esposizione azionaria netta vs Indice Stoxx 600



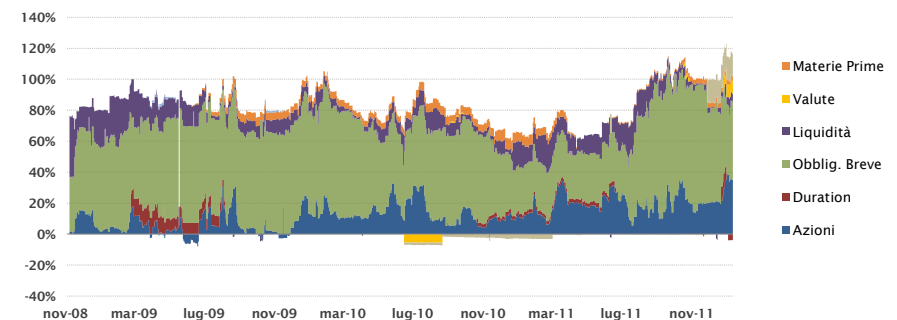
## Analisi del rischio

### VaR mensile e limite stabilito dal Consiglio di Amministrazione



## Analisi del portafoglio

### Composizione del portafoglio dal lancio



I rendimenti passati non sono indicativi di quelli futuri. I rendimenti sono al lordo degli oneri fiscali ed al netto degli oneri di gestione. Prima dell'adesione leggere il prospetto informativo disponibile sul sito internet della società di gestione. Si raccomanda la lettura dell'ultimo rendiconto annuale o relazione semestrale disponibile.