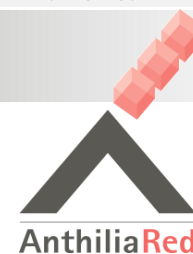


Anthilia Capital Partners SGR

Anthilia Red Planetary Sicav

Report Mensile
www.anthilia.it

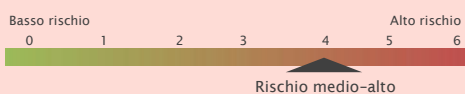
31 gennaio 2012



Classe B (Istituzionale)

NAV (Valore quota)	101,23
Gestore	Paolo Rizzo
AUM comparto (Mln €)	30,69
AUM SGR (Mln €)	350,1
Data di lancio	18 agosto 2008
Valuta di riferimento	Euro €
Frequenza del NAV	Giornaliera
Tipo di OICR	SICAV UCITS IV (armonizzata)
Domicilio	Lussemburgo
Depositaria	RBC Dexia
Revisore	Mazars
ISIN code	LU0374939022
Bloomberg ticker	PLAREDB LX
Management fee (%)	1,05
Performance fee (%)	20 (high watermark perpetuo)
Investimento minimo	€ 250.000
Contatti	info@anthilia.it
Sito internet	www.anthilia.it

Profilo di rischio



Politica di investimento

Stile di gestione flessibile, tecnica di selezione degli strumenti finanziari di tipo fondamentale. Il portafoglio è investito in azioni area euro, obbligazioni convertibili, titoli di stato area euro e corporate, tutti negoziati in mercati regolamentati. L'investimento in titoli di emittenti a media e bassa capitalizzazione (inferiore a 1 miliardo di euro) non supera il 50% del patrimonio netto del comparto. L'investimento in covered warrants e in asset backed securities (ABS) è escluso. Il comparto può investire in quote di altri fondi di investimento nel limite del 10% del proprio patrimonio. Il comparto può ricorrere a strumenti finanziari derivati con finalità di copertura dei rischi, di efficiente gestione del portafoglio e di investimento. Il rischio globale connesso agli strumenti finanziari derivati non può superare il 50% del patrimonio netto del comparto. È escluso l'investimento in derivati di credito. Paolo Rizzo, gestore di Anthilia Red, ha una lunga esperienza nell'analisi fondamentale e opera sul mercato mediante frequenti incontri con il management delle Società in cui investe. Ha un approccio di tipo fondamentale, detiene posizioni lunghe di mercato e copre i rischi mediante futures azionari. Le modalità d'investimento permettono una liquidabilità giornaliera totale degli assets in portafoglio.

Esposizione settoriale azionaria

Settore	Peso (%)
Personal Goods	5,27
Banks	4,54
Electronic & Electrical Equipm	1,32

Esposizione geografica azionaria (primi 5)

Paese d'origine	Peso (%)
ITALY	7,99
FRANCE	5,67
GERMANY	2,11

Portafoglio obbligazionario

Duration portafoglio bond	-0,43
Rating minimo	A-

Esposizione valutaria

Valuta	Peso (%)
EUR	93,4
USD	0,1

NAV dal lancio



Rendimenti mensili (%)

	Gen	Feb	Mar	Apr	Mag	Giu	Lug	Ago	Set	Ott	Nov	Dic	Anno
2008	-	-	-	-	-	-	-	-	-0,88	-0,37	-0,23	-0,43	N.D.
2009	-0,41	-0,92	+0,34	+3,09	+0,86	-0,69	+1,35	+1,42	+0,28	-0,02	-0,18	+0,33	+5,53
2010	-1,94	-0,50	+3,25	+0,14	-2,37	+0,43	+1,77	-1,72	+1,87	+1,14	-0,90	+2,10	+3,14
2011	-0,58	-0,09	+0,78	+1,02	-1,64	-0,66	-1,26	-4,93	-1,75	+3,20	-3,79	+1,02	-8,59
2012	+3,57												

Analisi della performance

Rendimento da inizio anno	+3,57%	Volatilità annualizzata	6,87%
Rendimento ultimi 4 trimestri solari	-8,97%	VaR mensile 99%	7,32%
Rendimento dal lancio	+1,23%	Massimo drawdown	-12,11%
Indice di Sharpe	-0,09	Tempo di recupero (mesi)	
Alpha	+3,07%	Correlazione col mercato	0,76
		Beta	0,17

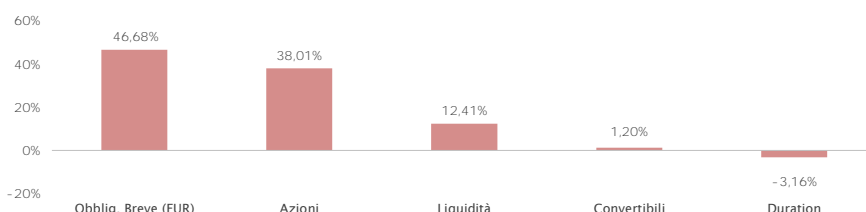
Commento alla gestione

Nel corso dell'ultimo mese il mercato azionario europeo (DJ EuroStoxx 50) è salito del 4,32%. Pur caratterizzato da una forte volatilità, il mercato ha beneficiato del sempre più visibile percorso verso una soluzione del problema del debito pubblico europeo. Il buon lavoro del governo Monti da una parte ha permesso una forte riduzione del costo del debito pubblico italiano, dall'altro ha eliminato nei partner europei i timori verso il Paese con il più elevato debito pubblico dopo la Germania all'interno dell'Euro. Anche la decisione della BCE di finanziare le banche in modo sostanzialmente illimitato all'1% ha contribuito ad eliminare l'altro grosso problema che affliggeva i mercati, relativo alle difficoltà del sistema bancario a rifinanziarsi a costi accettabili. Il fondo risulta esposto all'azionario per il 45%.

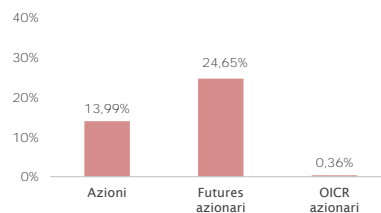
Paolo Rizzo

Composizione del portafoglio

Asset allocation



Composizione azionaria



Dettaglio del portafoglio azionario

Descrizione	Peso (%)
Lyxor Etf DJStoxx600 Banks IM	2,16
Banca Pop di Milano	1,57
Intesa San Paolo Ord	1,44
Prismian Spa	1,32
Safilo Group Spa Ord	1,26
LVMH Moet Hennessy Louis Vuitton S/	1,22
Alcatel-Lucent SA (FP)	1,18
Total SA (FP)	1,06
UniCredit Ord	1,00
L'Oreal SA FP	0,94

I rendimenti passati non sono indicativi di quelli futuri. I rendimenti sono al lordo degli oneri fiscali ed al netto degli oneri di gestione. Prima dell'adesione leggere il prospetto informativo disponibile sul sito internet della società di gestione. Si raccomanda la lettura dell'ultimo rendiconto annuale o relazione semestrale disponibile.

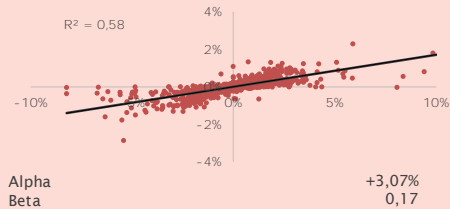
Anthilia Capital Partners SGR



Report Mensile
31 gennaio 2012

Dinamica dell'esposizione azionaria

A fianco: andamento dell'esposizione azionaria netta e lorda del comparto dal lancio. In basso: grafico dei rendimenti del fondo rispetto ai rendimenti dell'indice azionario area euro EuroStoxx50, al netto della componente risk-free.



Sull'asse delle ascisse è rappresentato l'extra-rendimento del mercato azionario area euro rispetto al tasso privo di rischio
Sull'asse delle ordinate è rappresentato l'extra-rendimento del comparto rispetto al tasso privo di rischio

Flessibilità di portafoglio

Confronto fra l'esposizione azionaria netta e l'andamento dell'indice azionario europeo EuroStoxx50: Market timing (opportunità colte dal gestore nei vari trend di mercato).

Value at Risk

Il VaR mensile - Value at Risk - indica il rischio ex-ante del portafoglio (calcolato con metodologia montecarlo a livello di significatività del 99%).

L'andamento del VaR è confrontato con il limite stabilito di volta in volta dal Consiglio di Amministrazione.

Flessibilità dell'Asset allocation

A fianco: dinamica dell'esposizione del comparto alle diverse asset class. In basso: peso medio delle diverse componenti di portafoglio:

Peso medio asset class dal lancio

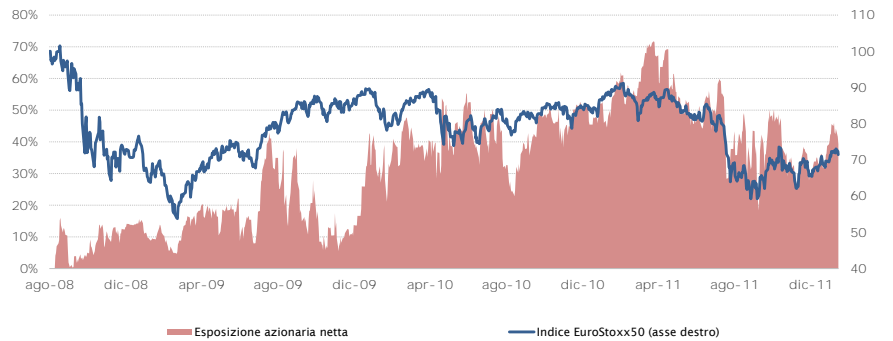
Azioni	32,32%
Obblig. Breve	59,61%
Liquidità	9,96%
Materie Prime	1,15%

Esposizione azionaria

Esposizione lorda (azionario) vs esposizione netta (azionario + futures)

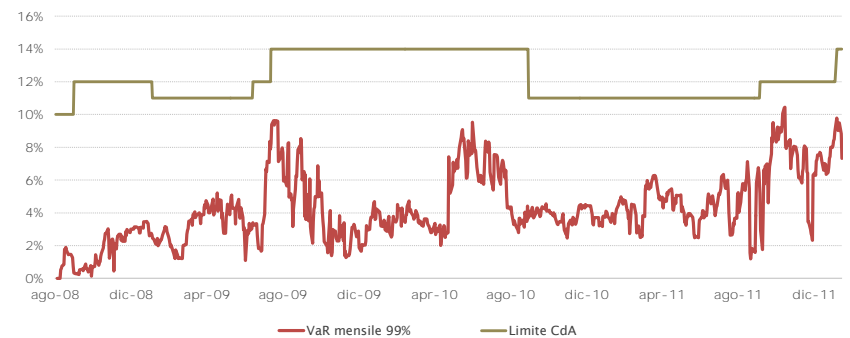


Esposizione azionaria netta vs andamento del mercato (EuroStoxx50)



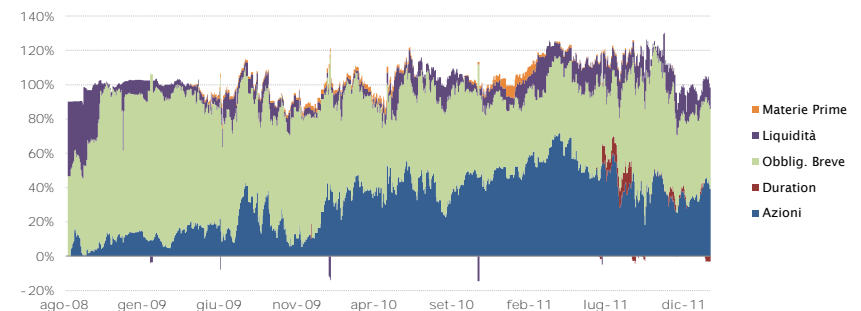
Analisi del rischio

VaR mensile e limite stabilito dal Consiglio di Amministrazione



Analisi del portafoglio

Composizione del portafoglio dal lancio



I rendimenti passati non sono indicativi di quelli futuri. I rendimenti sono al lordo degli oneri fiscali ed al netto degli oneri di gestione. Prima dell'adesione leggere il prospetto informativo disponibile sul sito internet della società di gestione. Si raccomanda la lettura dell'ultimo rendiconto annuale o relazione semestrale disponibile.