

Anthilia Capital Partners SGR

Anthilia Yellow Fondo Obbligazionario Flessibile

Report Mensile 31 maggio 2019

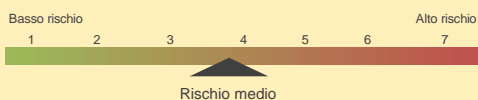
www.anthilia.it
LIPPER **5 4 3 2 1**

Classe A (Retail)

NAV (Valore quota)	142,97	
Gestore	Markus Ratzinger Anne-Sophie Chouillou	
AUM comparto (Mln €)	67,7	
Data di lancio	2 luglio 2012	
Valuta di riferimento	Euro €	
Frequenza del NAV	Giornaliera	
Tipo di OICR	SICAV UCITS V (armonizzata)	
Domicilio	Lussemburgo	
Depositaria	RBC Investor Services	
Revisore	EY	
ISIN code	LU1377525735	
Bloomberg ticker	PLAYELA LX	
Management fee (%)	1,25	Classe A
	0,70	Classe B
Performance fee (%)	20 (High Watermark perpetuo)	
Investimento minimo	nessuno	Classe A
	€ 250.000	Classe B

Contatti info@anthilia.it
Sito internet www.anthilia.it

Il fondo ha cambiato nome e politica di investimento a partire dal 2 luglio 2012 - in precedenza era Profilo Elite Flessibile

Profilo di rischio

Politica d'Investimento

Comparto flessibile discrezionale, con un obiettivo di volatilità media. Il fondo mira ad incrementare il valore del capitale investito, con un orizzonte temporale di investimento di almeno tre anni. Privilegia gli investimenti in strumenti finanziari di natura obbligazionaria emessi da società del settore finanziario. Tale investimento rappresenta una porzione variabile dell'attivo del Fondo in funzione delle condizioni di mercato e coerentemente con lo stile di gestione flessibile.

Esposizione per emittente

Emittente	Peso (%)
GBS (Italia) - SPV	10,27
Goldman Sachs	4,42
Generali	4,10
AXA	4,00
Credit Suisse	3,99
UBS	3,90
Banca Ifis	3,01

Rating del portafoglio

Rating	Peso (%)
AAA	2,23
A+	0,00
A	1,34
A-	0,00
BBB+	10,31
BBB	14,50
BBB-	-3,60
BB+	12,43
BB	6,75

Portafoglio obbligazionario

Duration portafoglio bond	2,76
---------------------------	------

Esposizione valutaria

Valuta	Peso (%)
EUR	98,21
USD	0,90
GBP	0,82
CHF	0,07

NAV dal lancio

Rendimenti mensili (%)

	Gen	Feb	Mar	Apr	Mag	Giu	Lug	Ago	Set	Ott	Nov	Dic	Anno
2012	+4,73	+5,85	-0,22	-1,39	-1,68	+0,25	+1,05	+1,23	+2,97	+2,09	+1,67	+1,71	+19,55
2013	+0,88	+0,20	+0,29	+1,87	+0,37	-1,68	+0,98	+0,22	+0,92	+1,26	+0,38	+0,18	+5,97
2014	+1,15	+1,30	+0,35	+0,95	+0,84	+0,54	+0,03	+0,49	-0,17	+0,37	+0,52	-0,02	+6,54
2015	+1,26	+0,69	+0,37	+0,42	-0,15	-0,96	+0,81	-0,54	-0,73	+0,93	+0,42	-1,20	+1,29
2016	-1,16	-1,93	+2,40	+0,88	+0,51	-1,79	+2,02	+1,02	+0,08	+0,63	-1,17	+0,70	+2,10
2017	+1,08	+0,54	+0,41	+1,34	+0,90	+0,42	+0,51	+0,04	+0,41	+0,79	+0,17	+0,20	+7,03
2018	+0,64	-0,95	-1,12	+0,59	-1,46	-0,51	+1,25	-0,21	-0,41	-1,05	-1,14	-0,93	-5,23
2019	+1,92	+1,10	+0,27	+1,35	-0,89								+3,77

Analisi della performance
Statistiche a 1 anno

Rendimento da inizio anno	+3,77%
Sharpe ratio	0,41
Alpha	-1,08%
Beta	0,46
Volatilità annualizzata	2,38%

Alpha e Beta sono calcolati in riferimento all'indice Iboxx Euro Financial Subordinated TR

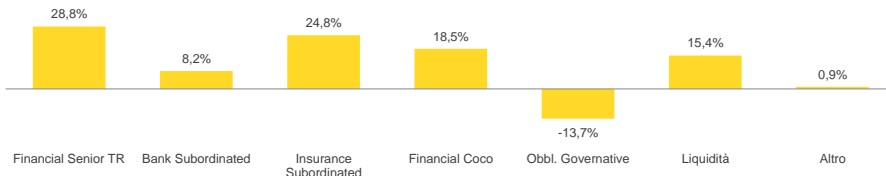
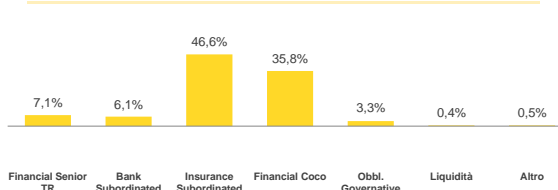
Statistiche dal lancio

Rendimento	+36,34%
VaR mensile 99%	+1,83%
Correlazione col mercato	0,43
Massimo drawdown	-6,18%
Tempo di recupero (mesi)	8,68

Commento alla gestione

Dopo 4 mesi entusiasmanti, in maggio sono tornate incertezze sulla guerra commerciale tra le USA e la Cina, la situazione apparentemente insolubile di Brexit e anche la situazione politica sempre più imprevedibile in Italia. Infatti i mercati hanno mostrato un po' di nervosismo durante alcune giornate volatili ma hanno chiuso il mese sostanzialmente invariati. Nel portafoglio di Anthilia Yellow è stato aumentato leggermente il peso dei titoli ibridi (AT1) con nuove posizioni in Raiffeisen e Lloyds. Per gestire la liquidità in modo più efficiente sono state comprate delle obbligazioni senior di HSBC emesse in USD e con un rendimento interessante considerando la rischiosità bassa. Complessivamente il profilo di rischio del fondo rimane comunque poco variato

Markus Ratzinger, Anne-Sophie Chouillou

Composizione del portafoglio
Asset allocation

Contribuzione al rischio di portafoglio

Titoli in portafoglio (primi 10)

Descrizione titolo	(%)
GLOBSE 0 10/01/19	5,34
GS 2.8 08/12/25	3,13
GE 0 02/16/21	2,96
GLOBOS 0 10/01/19	2,78
CITIGROUP INC 2 1/2 09/30/26	2,73
UCGIM 0 05/31/23	2,57
ASSGEN 6.269 PERP	2,24
BKO 0 09/13/19	2,22
GLOBAS 0 10/01/19	2,07
AXASA 6.6862 PERP	2,04

I rendimenti passati non sono indicativi di quelli futuri. I rendimenti sono al lordo degli oneri fiscali ed al netto degli oneri di gestione. Prima dell'adesione leggere il prospetto informativo disponibile sul sito internet della società di gestione. Si raccomanda la lettura dell'ultimo rendiconto annuale o relazione semestrale disponibile.

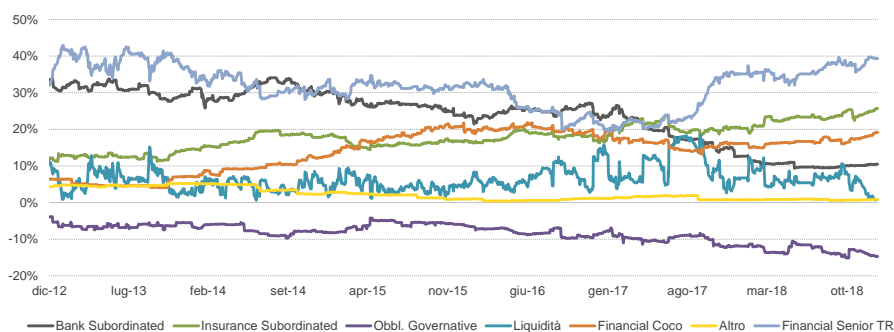
Anthilia Capital Partners SGR



Evoluzione del portafoglio

A fianco: esposizione del comparto suddivisa per tipologia di emissione obbligazionaria

Evoluzione del portafoglio



Correlazione

La correlazione è calcolata prendendo a riferimento i rendimenti giornalieri degli ultimi dodici mesi del comparto e quelli dell'indice settoriale total return dei bond subordinati in Euro: Iboxx € Financial Subordinates TR.

La correlazione a 12 mesi può variare significativamente rispetto alla media storica dal lancio del prodotto. In talune circostanze il premio al rischio del mercato può indurre il gestore ad implementare strategie più correlate con l'azionario.

Correlazione con indice di riferimento: Iboxx € Financial Sub. TR



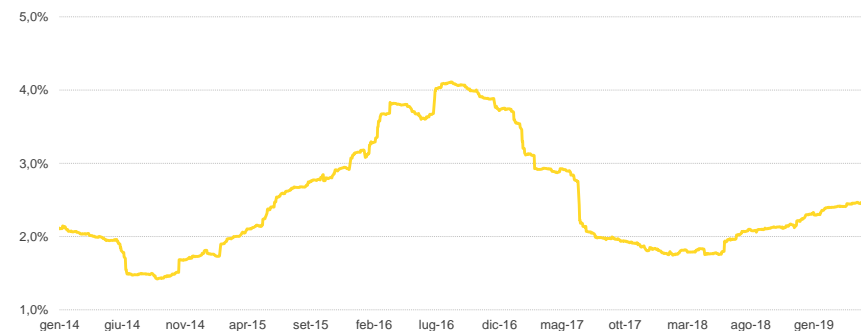
Dinamica della volatilità del portafoglio

La volatilità del portafoglio è ottenuta calcolando la deviazione standard dei rendimenti giornalieri moltiplicata per un fattore di annualizzazione. I rendimenti del campione sono relativi agli ultimi dodici mesi e dipendono a loro volta dalla volatilità dei mercati su cui investe il prodotto.

Il Comparto si caratterizza per una volatilità molto contenuta, paragonabile a quella di un titolo governativo a breve termine.

Volatilità storica

Andamento della volatilità a 1 anno



Asset allocation

A destra: dinamica dello Sharpe ratio a 12 mesi

In basso: peso medio delle diverse componenti dell'asset allocation di portafoglio:

Peso medio delle asset class dal lancio

Financial Senior TR (IYG3X)	31,04%
Bank Subordinated (IYG9X)	24,55%
Insurance Subordinated (IBOXTUSM)	17,31%
Liquidità	7,30%
Financial Coco (IBXXC2DO)	13,63%
Obbl. Governative (QW1A)	-7,38%
Altro	2,26%

Profilo rischio - rendimento

Andamento dello Sharpe ratio a 1 anno



I rendimenti passati non sono indicativi di quelli futuri. I rendimenti sono al lordo degli oneri fiscali ed al netto degli oneri di gestione. Prima dell'adesione leggere il prospetto informativo disponibile sul sito internet della società di gestione. Si raccomanda la lettura dell'ultimo rendiconto annuale o relazione semestrale disponibile.