

Anthilia Capital Partners SGR

Anthilia Blue Planetarium Sicav Fondo Global Macro

Weekly Report 10 luglio 2020
www.anthilia.it



Anthilia Blue

Gestori	Andrea Cuturi Giuseppe Sersale	
AUM comparto (Mln €)	18,6	
Valuta di riferimento	Euro €	
Frequenza del NAV	Quotidiano	
Tipo di OICR	SICAV UCITS V	
Domicilio	Lussemburgo	
Depositaria	RBC Investor Services	
Revisore	EY	
Management fee (%) A	1,45	
Management fee (%) B	0,95	
Performance fee (%)	20 (high watermark perpetuo)	
Investimento minimo	Nessuno	classe A
	€ 250.000	classe B

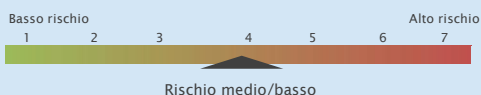
AUM SGR (Mln €) 797.5995624

Classe B (Istituzionale)

NAV (Valore quota)	96,90
Data di lancio	28 novembre 2008
ISIN code	LU0374938057
Bloomberg ticker	PLANTBB LX

Contatti	info@anthilia.it www.anthilia.it
Swiss Representative:	ACOLIN Fund Services AG
Swiss Paying Agent:	PKB Privatbank AG
Publications:	www.fundinfo.com

Profilo di rischio



Politica d'Investimento

Stile di gestione flessibile. Obiettivo del fondo è generare rendimenti positivi diversificando le classi di investimento. Il portafoglio seleziona azioni prevalentemente europee, in base ad un'analisi di tipo fondamentale, e le combina con titoli di stato, obbligazioni corporate, indici azionari e futures sui cambi. Andrea Cuturi, gestore di Anthilia Blue, ha una lunga esperienza internazionale nella gestione finanziaria. Sono esclusi dalla politica d'investimento titoli derivati non quotati. Gli investimenti azionari su singoli titoli si rivolgono prevalentemente a società con elevata capitalizzazione. Gli investimenti obbligazionari sono selezionati fra gli emittenti governativi, sovranazionali o corporate con rating pari almeno a investment grade. L'investimento in covered warrants e in asset backed securities (ABS) è escluso. Il comparto può investire in quote di altri fondi nel limite del 10% del patrimonio. Ai fini di copertura del rischio di cambio, gli investimenti in divise diverse dall'euro potranno essere coperti. Il comparto può ricorrere a strumenti finanziari derivati con finalità di copertura dei rischi, di gestione efficiente del portafoglio e di investimento. Il rischio globale connesso agli strumenti finanziari derivati non può superare il valore del patrimonio netto del comparto. È escluso l'investimento in derivati di credito. Le modalità d'investimento permettono una liquidabilità giornaliera totale del portafoglio.

Esposizione settoriale azionaria

Settore	Peso (%)
Nonlife Insurance	0,25

Esposizione geografica azionaria (primi 3)

Paese d'origine	Peso (%)
ITALY	0,25

Portafoglio obbligazionario

Duration portafoglio bond	1,39
---------------------------	------

Esposizione valutaria

Valuta	Peso (%)
EUR	93,4
CHF	0,0
GBP	5,9
USD	0,4
JPY	0,4

NAV dal lancio



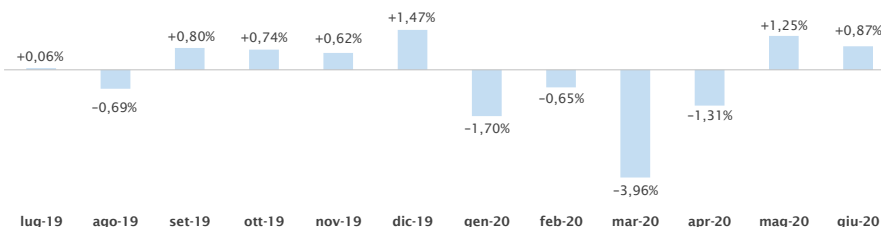
Rendimenti mensili (%)

	Gen	Feb	Mar	Apr	Mag	Giu	Lug	Ago	Set	Ott	Nov	Dic	Anno	
2008													-1,01	N.D.
2009	+0,25	+0,25	+0,07	+1,12	+0,06	-0,50	+0,23	+0,68	+0,95	+0,39	+0,01	+0,34	+3,90	
2010	-1,15	-0,53	+0,49	+0,84	-0,25	+0,59	-0,77	+1,10	+0,24	+0,19	+0,83	+1,20	+2,79	
2011	-1,34	-0,33	+0,14	+0,01	+0,40	-0,98	-0,25	-2,26	-2,43	+2,02	-4,00	+0,51	-8,32	
2012	+4,11	+2,56	-0,72	-2,75	-2,33	-0,26	+2,66	+1,81	+2,09	+0,99	+0,32	+1,05	+9,70	
2013	+1,56	-2,55	+0,20	+0,43	+0,19	-1,52	+0,84	+0,40	-0,02	+1,33	+1,51	-1,07	+1,23	
2014	-0,19	+1,00	+0,20	-0,46	+0,13	+0,00	-0,51	-0,32	+0,16	-1,46	+1,21	+0,75	+0,47	
2015	+5,18	+4,18	+1,71	-1,85	-1,13	-3,15	+2,71	-2,75	-3,13	+5,05	+1,50	-2,45	+5,40	
2016	-3,60	-1,63	+1,50	+2,01	-0,02	-3,02	+1,87	+1,26	-0,63	+2,86	-1,49	+2,85	+1,69	
2017	-0,27	-0,37	+0,14	+0,55	-0,36	-0,56	-0,18	-1,25	+1,48	+0,82	-0,49	-1,14	-1,66	
2018	+0,22	-0,06	-2,46	+1,80	-0,43	-0,48	+0,92	-1,77	+1,58	-3,31	-0,01	-3,79	-7,70	
2019	+3,93	+1,11	-0,34	+0,96	-1,03	+0,55	+0,06	-0,69	+0,80	+0,74	+0,62	+1,47	+8,40	
2020	-1,70	-0,65	-3,96	-1,31	+1,25	+0,87	+0,25						-5,23	

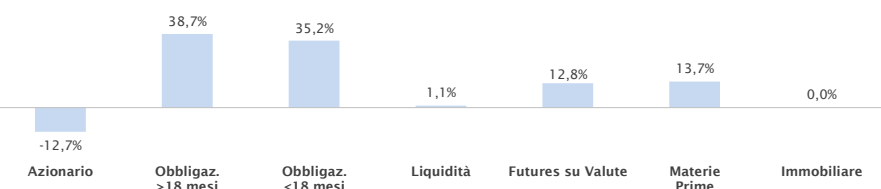
Analisi della performance

Rendimento da inizio anno	-5,23%	Volatilità annualizzata	5,76%
Rendimento dal lancio	+8,05%	VaR mensile 99%	3,85%
Sharpe ratio	0,10	Massimo drawdown	-16,25%
Alpha	-0,34%	Tempo di recupero (mesi)	-
Beta	0,17	Correlazione col mercato	0,65

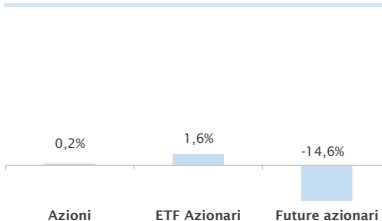
Rendimenti mensili ultimi 12 mesi



Composizione del portafoglio



Composizione azionaria



Dettaglio del portafoglio azionario

Descrizione titolo	(%)
NET INSURANCE SPA	0,25
S&P500 EMINI FUT SEP20	-6,73
EURO STOXX 50 SEP20	-7,85

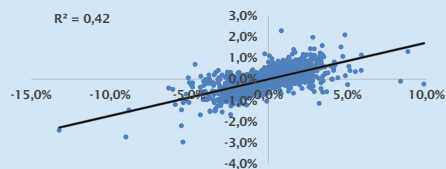
I rendimenti passati non sono indicativi di quelli futuri. I rendimenti sono al lordo degli oneri fiscali ed al netto degli oneri di gestione. Prima dell'adesione leggere il prospetto informativo disponibile sul sito internet della società di gestione. Si raccomanda la lettura dell'ultimo rendiconto annuale o relazione semestrale disponibile.

Anthilia Capital Partners SGR



Dinamica dell'esposizione azionaria

A fianco: andamento dell'esposizione azionaria netta e lorda del comparto dal lancio. In basso: grafico dei rendimenti del fondo rispetto ai rendimenti dell'indice azionario europeo Stoxx 600, al netto della componente risk-free.



Sull'asse delle ascisse è rappresentato l'extra-rendimento del mercato azionario europeo rispetto al tasso privo di rischio. Sull'asse delle ordinate è rappresentato l'extra-rendimento del comparto rispetto al tasso privo di rischio.

Flessibilità di portafoglio

Confronto fra l'esposizione azionaria netta e l'andamento dell'indice azionario europeo Stoxx 600: Market timing (opportunità colte dal gestore nei vari trend di mercato).

Value at Risk

Il VaR mensile - Value at Risk - indica il rischio ex-ante del portafoglio (calcolato con metodologia montecarlo a livello di significatività del 99%).

L'andamento del VaR è confrontato con il limite stabilito di volta in volta dal Consiglio di Amministrazione.

Asset allocation

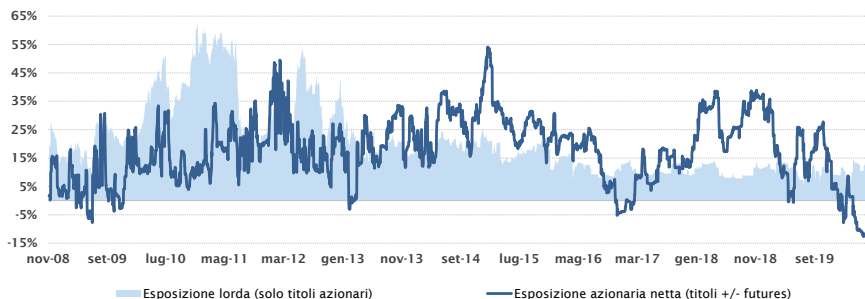
A fianco: dinamica dell'esposizione del comparto alle diverse asset class. In basso: peso medio delle diverse componenti di portafoglio:

Peso medio asset class dal lancio

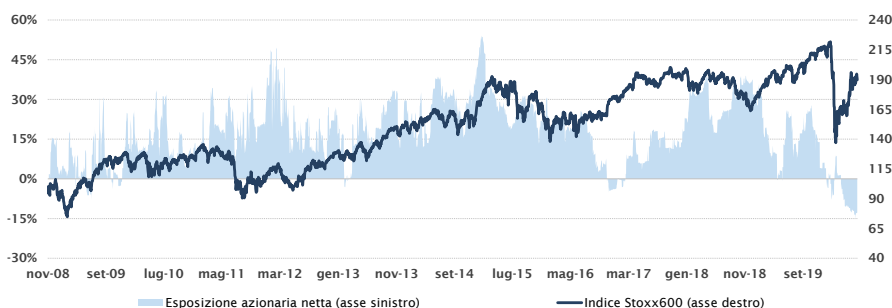
Azioni	17,69%
Duration	12,46%
Obblig. Breve	41,02%
Liquidità	8,70%
Materie Prime	5,04%

Esposizione azionaria

Esposizione lorda (azionario) vs esposizione netta (azionario + futures)

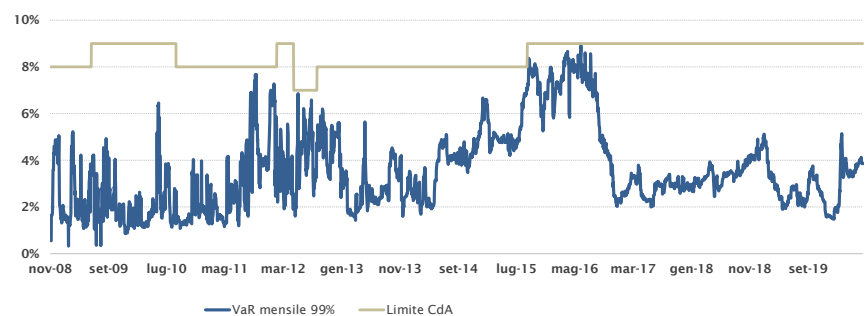


Esposizione azionaria netta vs Indice Stoxx 600



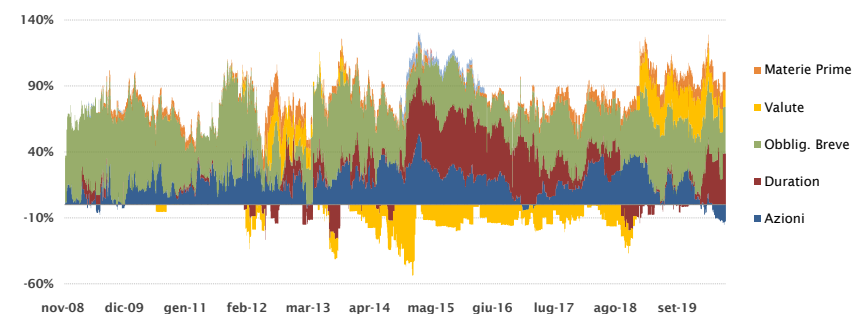
Analisi del rischio

VaR mensile e limite stabilito dal Consiglio di Amministrazione



Analisi del portafoglio

Composizione del portafoglio dal lancio



I rendimenti passati non sono indicativi di quelli futuri. I rendimenti sono al lordo degli oneri fiscali ed al netto degli oneri di gestione. Prima dell'adesione leggere il prospetto informativo disponibile sul sito internet della società di gestione. Si raccomanda la lettura dell'ultimo rendiconto annuale o relazione semestrale disponibile.