

# Anthilia Capital Partners SGR

## Anthilia Small Cap Italia

Fondo Azionario Italia Small Cap

Weekly Report

18 settembre 2020

www.anthilia.it



### Anthilia Small Cap Italia

Gestori	Paolo Rizzo
AUM comparto (Mln €)	18,2
Valuta di riferimento	Euro €
Frequenza del NAV	Settimanale
Tipo di OICR	Fondo di diritto italiano UCITS
Domicilio	Italia
Depositaria	BNP Paribas Securities Services
Revisore	PWC
Management fee (%)	1,875 classe A30
	1,750 classe A
	0,700 classe B
	0,500 classe C
Performance fee (%)	15 (high watermark) perpetuo
Investimento minimo	€ 1.000 classe A30
	€ 10.000 classe A
	€ 1.000.000 classe B
	€ 5.000.000 classe C

### Classe A (Retail ordinaria)

NAV (Valore quota)	125,78
Data di lancio	07/04/2017
ISIN Code	IT0005247132
Bloomberg ticker	ANTSCIA IM
Contatti	info@anthilia.it   www.anthilia.it marketing@anthilia.it

### Profilo di rischio



### Politica di investimento

Il Fondo intende attuare una politica di investimento conforme a quella prevista per gli investimenti qualificati destinati ai piani individuali di risparmio a lungo termine (PIR). In particolare, investe principalmente (almeno l'80%) in azioni quotate di società italiane con capitalizzazione fino a 500 milioni di Euro, di cui almeno il 30% in azioni di imprese diverse da quelle inserite nell'indice FTSE MIB. L'investimento in azioni di emittenti europei (non italiani) è contenuto (max 20%). Il Fondo può investire in maniera residuale (max 10%) in OICR. L'investimento in derivati è contenuto (max 30%). L'approccio è bottom-up basato sull'analisi dei fondamentali.

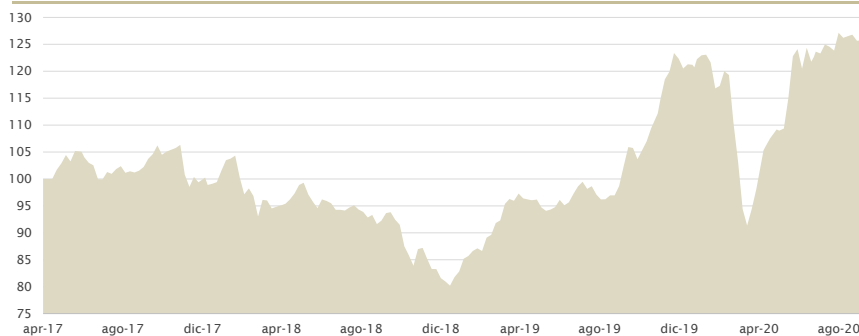
### Primi 10 titoli

Descrizione	Peso (%)
Sesa Spa	10,1
Digital Bros Spa	9,9
Saes Getters Spa	9,7
Pharmanutra Spa	4,4
Avio Spa	3,5
Tinexta	3,4
Lu-Ve Spa	3,4
Basicnet Spa	3,0
Eurotech Spa	2,9
Gruppo Mutuonline Spa	2,9

### Esposizione valutaria

Valuta	Peso (%)
EUR	100,0

### NAV dal lancio



### Rendimenti mensili

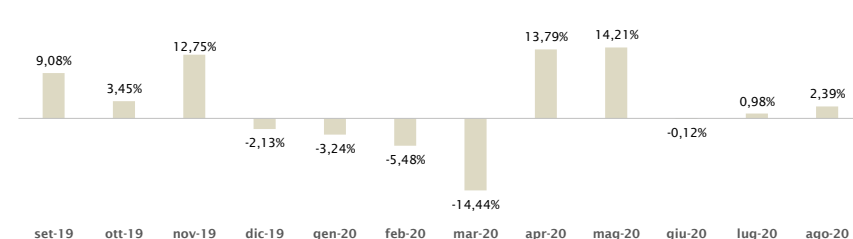
	Gen	Feb	Mar	Apr	Mag	Giu	Lug	Ago	Set	Ott	Nov	Dic	Anno
2017	-	-	-	+1,70	+3,45	-5,02	+1,92	-0,64	+4,98	-0,45	-5,10	-0,94	-0,58
2018	+4,93	-7,18	-2,37	+2,96	-1,60	-1,55	+0,89	-3,70	+0,93	-9,29	-0,74	-1,78	-17,75
2019	+5,95	+3,46	+7,04	+0,11	-1,34	+2,65	+1,42	-1,72	+9,08	+3,45	+12,75	-2,13	+47,66
2020	-3,24	-5,48	-14,44	+13,79	+14,21	-0,12	+0,98	+2,39	-0,80				+4,17

### Analisi della performance

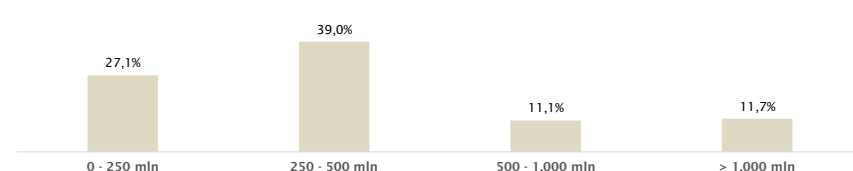
Rendimento da inizio anno	+4,17%	Volatilità annualizzata	14,84%
Rendimento dal lancio	+25,78%	VaR mensile 99%	15,47%
Indice di Sharpe	0,47	Massimo drawdown	-25,96%
		Tempo di recupero (mesi)	22,95

Statistiche calcolate su osservazioni settimanali (fattore di annualizzazione utilizzato pari a 52)

### Rendimenti mensili ultimi 12 mesi



### Composizione del portafoglio (market cap)



### Esposizione settoriale

Settore	Peso (%)	Settore	Peso (%)
Software & Computer Services	14,0	Aerospace & Defense	3,5
Leisure Goods	14,0	General Industrials	2,6
Electronic & Electrical Equipment	11,1	Industrial Transportation	2,6
Pharmaceuticals & Biotechnology	8,0	Health Care Equipment & Services	2,5
Financial Services	7,6	Electricity	2,3
General Retailers	6,2	Household Goods & Home Construction	2,0
Construction & Materials	5,4	Chemicals	1,6
Technology Hardware & Equipment	4,9	Media	0,5
Aerospace & Defense	3,5	Travel & Leisure	0,2
General Industrials	2,6	Nonequity Investment Instruments	0,0

I rendimenti passati non sono indicativi di quelli futuri. I rendimenti sono al lordo degli oneri fiscali ed al netto degli oneri di gestione. Prima dell'adesione si raccomanda di leggere attentamente le Informazioni Chiave per gli Investitori (KIID) e il Prospetto disponibili sul sito internet della SGR e di Planetarium Fund Sicav, nonché presso i distributori. Si raccomanda la lettura dell'ultima relazione annuale o semestrale disponibile.