

Anthilia Capital Partners SGR

Anthilia Small Cap Italia

Fondo Azionario Italia Small Cap

Weekly Report

18 settembre 2020

www.anthilia.it



Anthilia Small Cap Italia

Gestori	Paolo Rizzo
AUM comparto (Mln €)	18,2
Valuta di riferimento	Euro €
Frequenza del NAV	Settimanale
Tipo di OICR	Fondo di diritto italiano UCITS
Domicilio	Italia
Depositaria	BNP Paribas Securities Services
Revisore	PWC
Management fee (%)	1,875 classe A30
	1,750 classe A
	0,700 classe B
	0,500 classe C
Performance fee (%)	15 (high watermark) perpetuo
Investimento minimo	€ 1.000 classe A30
	€ 10.000 classe A
	€ 1.000.000 classe B
	€ 5.000.000 classe C

Classe A30 (Retail PIR)

NAV (Valore quota)	125,12
Data di lancio	07/04/2017
ISIN Code	IT0005247116
Bloomberg ticker	ANTSC13 IM
Contatti	info@anthilia.it www.anthilia.it marketing@anthilia.it

Profilo di rischio



Politica di investimento

Il Fondo intende attuare una politica di investimento conforme a quella prevista per gli investimenti qualificati destinati ai piani individuali di risparmio a lungo termine (PIR). In particolare, investe principalmente (almeno l'80%) in azioni quotate di società italiane con capitalizzazione fino a 500 milioni di Euro, di cui almeno il 30% in azioni di imprese diverse da quelle inserite nell'indice FTSE MIB. L'investimento in azioni di emittenti europei (non italiani) è contenuto (max 20%). Il Fondo può investire in maniera residuale (max 10%) in OICR. L'investimento in derivati è contenuto (max 30%). L'approccio è bottom-up basato sull'analisi dei fondamentali.

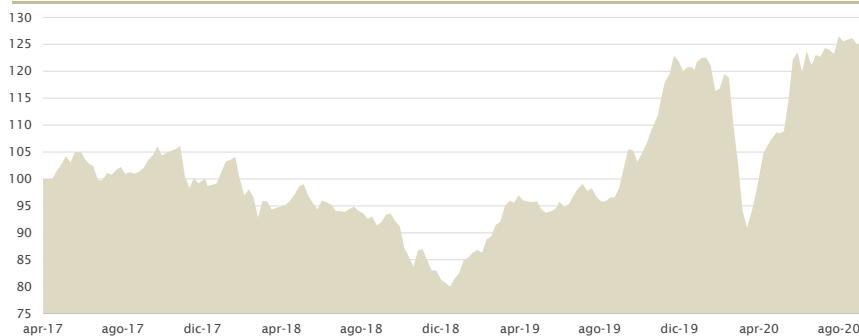
Primi 10 titoli

Descrizione	Peso (%)
Sesa Spa	10,1
Digital Bros Spa	9,9
Saes Getters Spa	9,7
Pharmanutra Spa	4,4
Avio Spa	3,5
Tinexta	3,4
Lu-Ve Spa	3,4
Basicnet Spa	3,0
Eurotech Spa	2,9
Gruppo Mutuonline Spa	2,9

Esposizione valutaria

Valuta	Peso (%)
EUR	100,0

NAV dal lancio



Rendimenti mensili

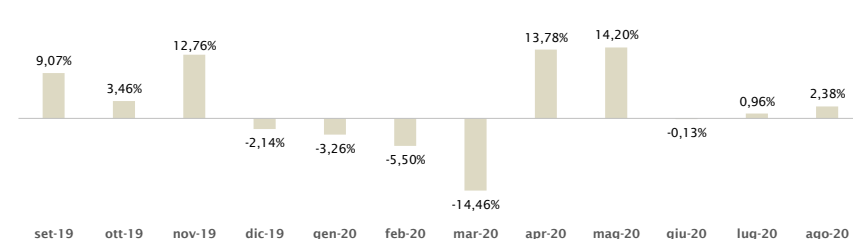
	Gen	Feb	Mar	Apr	Mag	Giu	Lug	Ago	Set	Ott	Nov	Dic	Anno
2017	-	-	-	+1,52	+3,46	-5,01	+1,91	-0,65	+4,97	-0,45	-5,10	-0,95	-0,78
2018	+4,92	-7,19	-2,38	+2,95	-1,61	-1,57	+0,88	-3,71	+0,92	-9,30	-0,75	-1,79	-17,85
2019	+5,93	+3,45	+7,04	+0,11	-1,36	+2,64	+1,41	-1,73	+9,07	+3,46	+12,76	-2,14	+47,53
2020	-3,26	-5,50	-14,46	+13,78	+14,20	-0,13	+0,96	+2,38	-0,81				+4,05

Analisi della performance

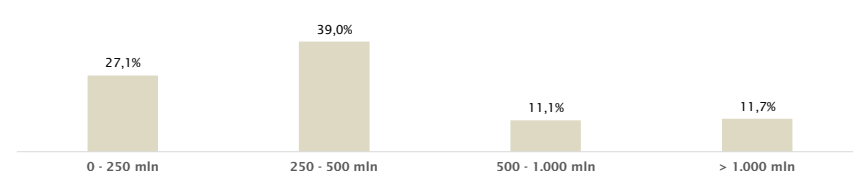
Rendimento da inizio anno	+4,05%	Volatilità annualizzata	14,84%
Rendimento dal lancio	+25,12%	VaR mensile 99%	15,47%
Indice di Sharpe	0,46	Massimo drawdown	-26,00%
		Tempo di recupero (mesi)	22,95

Statistiche calcolate su osservazioni settimanali (fattore di annualizzazione utilizzato pari a 52)

Rendimenti mensili ultimi 12 mesi



Composizione del portafoglio (market cap)



Esposizione settoriale

Settore	Peso (%)	Settore	Peso (%)
Software & Computer Services	14,0	Aerospace & Defense	3,5
Leisure Goods	14,0	General Industrials	2,6
Electronic & Electrical Equipment	11,1	Industrial Transportation	2,6
Pharmaceuticals & Biotechnology	8,0	Health Care Equipment & Services	2,5
Financial Services	7,6	Electricity	2,3
General Retailers	6,2	Household Goods & Home Construction	2,0
Construction & Materials	5,4	Chemicals	1,6
Technology Hardware & Equipment	4,9	Media	0,5
Aerospace & Defense	3,5	Travel & Leisure	0,2
General Industrials	2,6	Nonequity Investment Instruments	0,0

I rendimenti passati non sono indicativi di quelli futuri. I rendimenti sono al lordo degli oneri fiscali ed al netto degli oneri di gestione. Prima dell'adesione si raccomanda di leggere attentamente le Informazioni Chiave per gli Investitori (KIID) ed il Prospetto disponibili sul sito internet della SGR e di Planetarium Fund Sicav, nonché presso i distributori. Si raccomanda la lettura dell'ultima relazione annuale o semestrale disponibile.