

Anthilia Capital Partners SGR

Anthilia Small Cap Italia

Fondo Azionario Italia Small Cap

Weekly Report
www.anthilia.it

16 ottobre 2020



Anthilia Small Cap Italia

Gestori	Paolo Rizzo
AUM comparto (Mln €)	18,2
Valuta di riferimento	Euro €
Frequenza del NAV	Settimanale
Tipo di OICR	Fondo di diritto italiano UCITS Italia
Domicilio	BNP Paribas Securities Services
Depositaria	PWC
Revisore	
Management fee (%)	1,875 classe A30
	1,750 classe A
	0,700 classe B
	0,500 classe C
Performance fee (%)	15 (high watermark) perpetuo
Investimento minimo	€ 1.000 classe A30
	€ 10.000 classe A
	€ 1.000.000 classe B
	€ 5.000.000 classe C

Classe A30 (Retail PIR)

NAV (Valore quota)	124,23
Data di lancio	07/04/2017
ISIN Code	IT0005247116
Bloomberg ticker	ANTSC13 IM
Contatti	info@anthilia.it www.anthilia.it marketing@anthilia.it

Profilo di rischio



Politica di investimento

Il Fondo intende attuare una politica di investimento conforme a quella prevista per gli investimenti qualificati destinati ai piani individuali di risparmio a lungo termine (PIR). In particolare, investe principalmente (almeno l'80%) in azioni quotate di società italiane con capitalizzazione fino a 500 milioni di Euro, di cui almeno il 30% in azioni di imprese diverse da quelle inserite nell'indice FTSE MIB. L'investimento in azioni di emittenti europei (non italiani) è contenuto (max 20%). Il Fondo può investire in maniera residuale (max 10%) in OICR. L'investimento in derivati è contenuto (max 30%). L'approccio è bottom-up basato sull'analisi dei fondamentali.

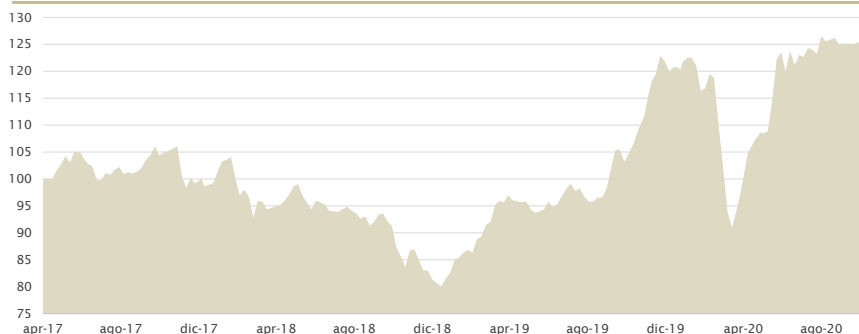
Primi 10 titoli

Descrizione	Peso (%)
Sesa Spa	10,4
Saes Getters Spa	8,8
Digital Bros Spa	6,5
Pharmanutra Spa	4,7
Esprinet Spa	4,0
Tinexta	3,9
Lu-Ve Spa	3,6
Avio Spa	3,2
Gruppo Mutuonline Spa	2,7
Basicnet Spa	2,7

Esposizione valutaria

Valuta	Peso (%)
EUR	100,0

NAV dal lancio



Rendimenti mensili

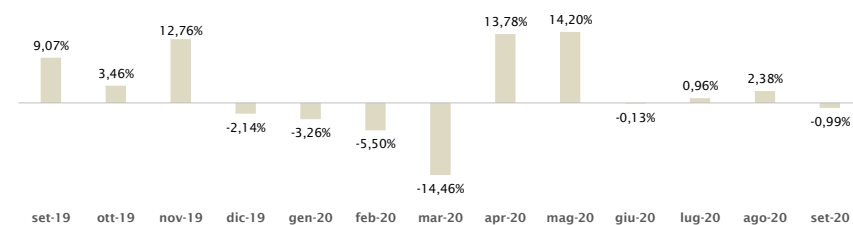
	Gen	Feb	Mar	Apr	Mag	Giu	Lug	Ago	Set	Ott	Nov	Dic	Anno
2017	-	-	-	+1,52	+3,46	-5,01	+1,91	-0,65	+4,97	-0,45	-5,10	-0,95	-0,78
2018	+4,92	-7,19	-2,38	+2,95	-1,61	-1,57	+0,88	-3,71	+0,92	-9,30	-0,75	-1,79	-17,85
2019	+5,93	+3,45	+7,04	+0,11	-1,36	+2,64	+1,41	-1,73	+9,07	+3,46	+12,76	-2,14	+47,53
2020	-3,26	-5,50	-14,46	+13,78	+14,20	-0,13	+0,96	+2,38	-0,99	-0,52			+3,31

Analisi della performance

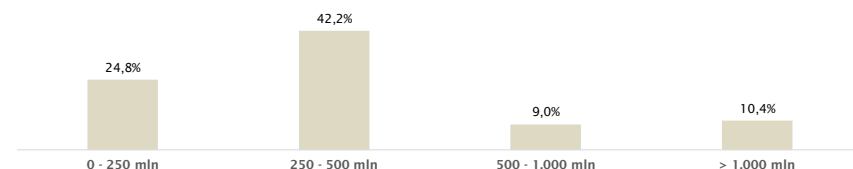
Rendimento da inizio anno	+3,31%	Volatilità annualizzata	14,69%
Rendimento dal lancio	+24,23%	VaR mensile 99%	13,98%
Indice di Sharpe	0,44	Massimo drawdown	-26,00%
		Tempo di recupero (mesi)	22,95

Statistiche calcolate su osservazioni settimanali (fattore di annualizzazione utilizzato pari a 52)

Rendimenti mensili ultimi 12 mesi



Composizione del portafoglio (market cap)



Esposizione settoriale

Settore	Peso (%)	Settore	Peso (%)
Software & Computer Services	16,9	Aerospace & Defense	3,2
Electronic & Electrical Equipment	10,3	General Industrials	2,6
Leisure Goods	10,2	Industrial Transportation	2,5
Financial Services	7,9	Electricity	2,4
Technology Hardware & Equipment	6,7	Health Care Equipment & Services	2,3
Pharmaceuticals & Biotechnology	6,4	Household Goods & Home Construction	2,1
General Retailers	6,0	Chemicals	0,8
Construction & Materials	5,6	Media	0,4
Aerospace & Defense	3,2	Travel & Leisure	0,1
General Industrials	2,6	Nonequity Investment Instruments	0,0

I rendimenti passati non sono indicativi di quelli futuri. I rendimenti sono al lordo degli oneri fiscali ed al netto degli oneri di gestione. Prima dell'adesione si raccomanda di leggere attentamente le Informazioni Chiave per gli Investitori (KIID) e il Prospetto disponibili sul sito internet della SGR e di Planetarium Fund Sicav, nonché presso i distributori. Si raccomanda la lettura dell'ultima relazione annuale o semestrale disponibile.