

Anthilia Capital Partners SGR

Anthilia Red Planetaryum Sicav Fondo Long Bias Euro Equity

Report Mensile 29 luglio 2022
www.anthilia.it



Anthilia Red

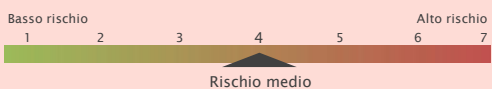
Gestore	Paolo Rizzo
AUM comparto (Mln €)	28,3
Valuta di riferimento	Euro €
Frequenza del NAV	Giornaliera
Tipo di OICR	SICAV UCITS V
Domicilio	Lussemburgo
Depositaria	BNP Paribas Securities Services
Revisore	EY
Management fee (%) A	1,75
Management fee (%) B	1,05
Performance fee (%)	20 (high watermark perpetuo)
Investimento minimo	Nessuno classe A € 250.000 classe B

Classe B (Istituzionale)

NAV (Valore quota)	148,36
Data di lancio	18/08/2008
ISIN Code	LU0374939022
Bloomberg ticker	PLAREDB LX

Contatti	info@anthilia.it www.anthilia.it
Swiss Representative:	ACOLIN Fund Services AG
Swiss Paying Agent:	PKB Privatbank AG
Publications:	www.fundinfo.com

Profilo di rischio



Politica di investimento

Stile di gestione flessibile, tecnica di selezione degli strumenti finanziari di tipo fondamentale. Il portafoglio è investito in azioni area euro, obbligazioni convertibili, titoli di stato area euro e corporate, tutti negoziati in mercati regolamentati. L'investimento in titoli di emittenti a media e bassa capitalizzazione (inferiore a 1 miliardo di euro) non supera il 50% del patrimonio netto del comparto. L'investimento in covered warrants e in asset backed securities (ABS) è escluso. Il comparto può investire in quote di altri fondi di investimento nel limite del 10% del proprio patrimonio. Il comparto può ricorrere a strumenti finanziari derivati con finalità di copertura dei rischi, di efficiente gestione del portafoglio e di investimento. È escluso l'investimento in derivati di credito. Paolo Rizzo, gestore di Anthilia Red, ha una lunga esperienza nell'analisi fondamentale e opera sul mercato mediante frequenti incontri con il management delle Società in cui investe. Ha un approccio di tipo fondamentale, detiene posizioni lunghe di mercato e copre i rischi mediante futures azionari. Le modalità d'investimento permettono una liquidabilità giornaliera totale degli assets in portafoglio.

Esposizione settoriale azionaria

Settore	Peso (%)
Personal Goods	11,73
Chemicals	6,57
General Industrials	5,94
Banks	4,46
Beverages	2,44

Esposizione geografica azionaria (primi 5)

Paese d'origine	Peso (%)
FRANCE	28,99
ITALY	15,58
GERMANY	14,32
NETHERLANDS	9,07
SPAIN	5,39

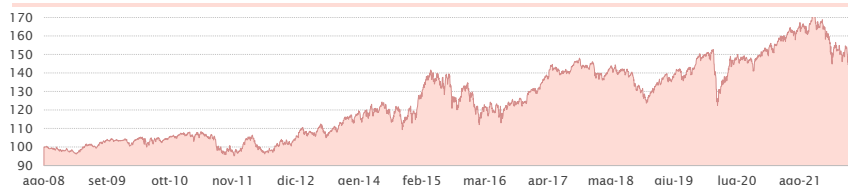
Portafoglio obbligazionario

Duration portafoglio bond	0,40
Rating minimo	AAA

Esposizione valutaria

Valuta	Peso (%)
EUR	97,9
CHF	1,31
USD	0,75
GBP	0,01

NAV dal lancio



Rendimenti mensili

	Gen	Feb	Mar	Apr	Mag	Giu	Lug	Ago	Set	Ott	Nov	Dic	Anno
2008	-	-	-	-	-	-	-	+0,13	-0,88	-0,37	-0,23	-0,43	N.D.
2009	-0,41	-0,92	+0,34	+3,09	+0,86	-0,69	+1,35	+1,42	+0,28	-0,02	-0,18	+0,33	+5,53
2010	-1,94	-0,50	+3,25	+0,14	-2,37	+0,43	+1,77	-1,72	+1,87	+1,14	-0,90	+2,10	+3,14
2011	-0,58	-0,09	+0,78	+1,02	-1,64	-0,66	-1,26	-4,93	-1,75	+3,20	-3,79	+1,02	-8,59
2012	+3,57	+3,19	-1,69	-2,35	-3,24	+0,21	+1,85	+1,15	+1,61	+0,23	+1,62	+1,36	+7,50
2013	+4,23	-2,86	+0,51	+1,89	+1,85	-3,95	+2,16	-0,08	+3,37	+2,84	+1,58	+0,21	+12,04
2014	-2,14	+3,62	+1,24	+0,07	+0,69	-0,79	-1,77	-0,44	+0,69	-4,18	+5,96	-2,28	+0,27
2015	+7,15	+5,23	+4,05	-2,21	+2,69	-4,34	+2,65	-6,83	-5,52	+8,99	+2,21	-3,67	+9,28
2016	-6,75	-1,62	+2,72	+1,68	-0,16	-5,35	+4,09	+2,04	-0,74	+2,31	-1,51	+4,56	+0,58
2017	+0,53	+0,77	+4,97	+2,73	+0,40	-2,11	+0,89	-0,58	+3,94	+1,44	-2,23	-1,09	+9,80
2018	+1,26	-3,03	-2,27	+2,97	+0,29	-1,47	+1,93	-0,20	-0,69	-6,97	-0,05	-4,26	-12,18
2019	+4,05	+2,55	+0,44	+3,72	-2,53	+2,71	+0,72	-1,14	+2,84	+1,21	+4,16	-0,83	+19,13
2020	-0,48	-4,36	-7,84	+5,60	+4,11	+0,77	+0,55	+1,65	-1,17	-3,30	+5,68	+1,73	+2,05
2021	-0,87	+0,88	+3,42	+1,39	+1,15	+0,98	+0,10	+1,14	-1,84	+3,82	-2,08	+1,90	+10,25
2022	-4,66	-3,44	+0,94	-2,98	+2,32	-5,48	+1,46						-11,53

Analisi della performance

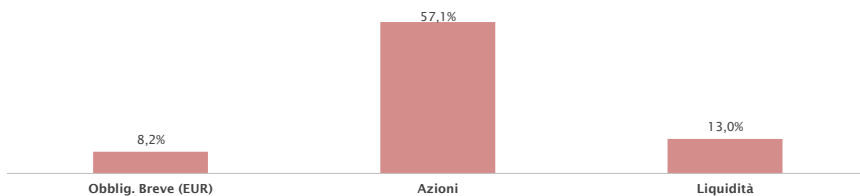
Rendimento da inizio anno	-11,53%	Volatilità annualizzata	10,81%
Rendimento dal lancio	+48,36%	VaR mensile 99%	8,57%
Indice di Sharpe	0,24	Massimo drawdown	-20,84%
Alpha	1,41%	Tempo di recupero (mesi)	24,14
Beta	0,38	Correlazione col mercato	0,81

Commento alla gestione

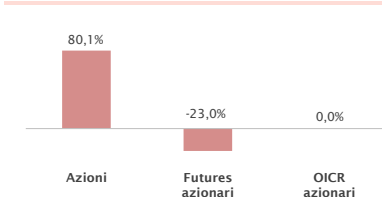
Nel mese di luglio il mercato ha vissuto una prima fase di stabilità e consolidamento, salvo poi, provare a recuperare con forza buona parte del crollo registrato in giugno. A fine mese l'azionario europeo (Eurostoxx50) ha messo a segno una performance positiva. Nel corso della prima metà del mese, il sentiment di mercato è rimasto complessivamente negativo e in linea con quello di giugno, depresso dagli sviluppi geopolitici, dai rischi relativi alle forniture di gas, da dati macro ormai in evidente deterioramento e dall'attesa per l'appuntamento con FED e BCE previsto nella seconda metà del mese. Ecco dunque che, sebbene con elevata volatilità, il mercato azionario si è mantenuto sui livelli di fine giugno alternando giornate più costruttive ad altre decisamente più pessimiste. Nella seconda metà del mese, il sentiment è decisamente migliorato e abbiamo assistito ad un forte rialzo guidato dagli USA e seguito (in parte) dall'Europa. Molteplici le ragioni. In primis, un contributo non indifferente è arrivato da un positioning particolarmente scarico che, come spesso accade, lascia spazio a poderosi rimbalzi. In secondo luogo, le trimestrali sono state complessivamente di qualità a partire dagli USA per finire in Europa. Anche sul fronte geopolitico, qualche lieve passo avanti è stato fatto con un primo e sommario accordo sul grano ottenuto grazie alla mediazione turca. Infine, i dati macroeconomici hanno confermato il trend negativo a livello globale con gli USA che, al secondo trimestre negativo, sono ufficialmente entrati in recessione. I dati macro in deterioramento hanno confermato l'idea ormai diffusa del mercato riguardo ad un prematuro dietro front da parte delle Banche Centrali e hanno dato il via ad un crollo dei rendimenti globali ed al rally (sostenibile?) dell'azionario. A fine mese, la performance del fondo è stata di +1,40% (classe A) e l'esposizione all'azionario è attualmente al 65% del patrimonio.

Paolo Rizzo

Composizione del portafoglio



Composizione azionaria



Dettaglio del portafoglio azionario

Descrizione	Peso (%)
ASML HOLDING NV	6,56
LVMH MOET HENNESSY LOUIS VUITT	5,63
LINDE PLC	4,62
SANOFI	3,49
TOTAL SA	3,23
SAP SE	3,18
SAES GETTERS SPA	3,18
SERI INDUSTRIAL	2,87
L'OREAL	2,76
SIEMENS AG-REG	2,25

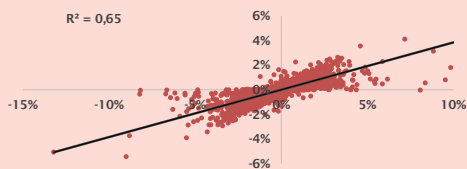
I rendimenti passati non sono indicativi di quelli futuri. I rendimenti sono al lordo degli oneri fiscali ed al netto degli oneri di gestione. Prima dell'adesione leggere il prospetto informativo disponibile sul sito internet della società di gestione. Si raccomanda la lettura dell'ultimo rendiconto annuale o relazione semestrale disponibile.

Anthilia Capital Partners SGR



Dinamica dell'esposizione azionaria

A fianco: andamento dell'esposizione azionaria netta e lorda del comparto dal lancio. In basso: grafico dei rendimenti del fondo rispetto ai rendimenti dell'indice azionario area euro EuroStoxx50, al netto della componente risk-free.



Sull'asse delle ascisse è rappresentato l'extra-rendimento del mercato azionario area euro rispetto al tasso privo di rischio
Sull'asse delle ordinate è rappresentato l'extra-rendimento del comparto rispetto al tasso privo di rischio

Flessibilità di portafoglio

Confronto fra l'esposizione azionaria netta e l'andamento dell'indice azionario europeo EuroStoxx50: Market timing (opportunità colte dal gestore nei vari trend di mercato).

Value at Risk

Il VaR mensile - Value at Risk - indica il rischio ex-ante del portafoglio (calcolato con metodologia montecarlo a livello di significatività del 99%).

L'andamento del VaR è confrontato con il limite stabilito di volta in volta dal Consiglio di Amministrazione.

Flessibilità dell'Asset allocation

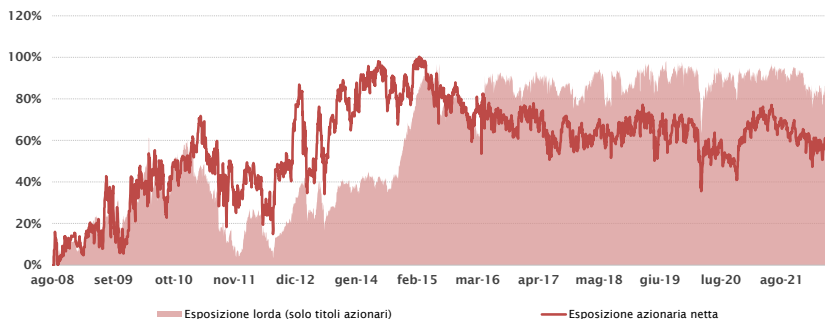
A fianco: dinamica dell'esposizione del comparto alle diverse asset class. In basso: peso medio delle diverse componenti di portafoglio:

Peso medio asset class dal lancio

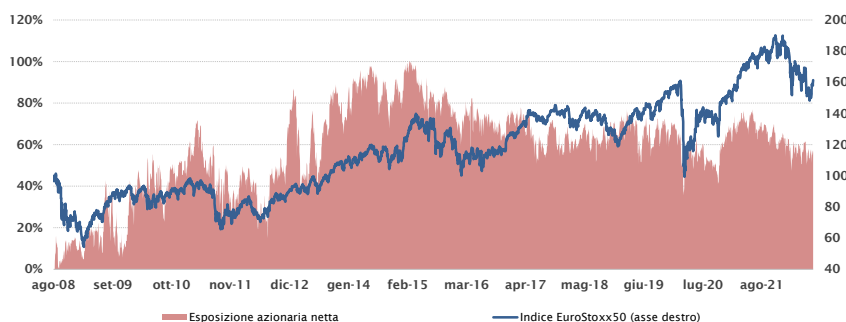
Azioni	58,10%
Obblig. Breve	24,64%
Liquidità	7,91%
Materie Prime	0,46%

Esposizione azionaria

Esposizione lorda (azionario) vs esposizione netta (azionario + futures)

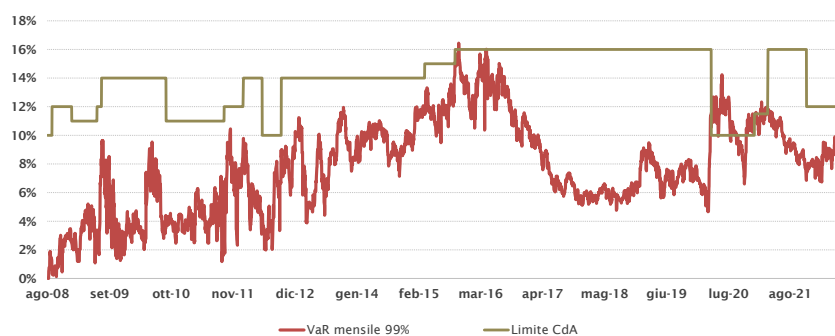


Esposizione azionaria netta vs andamento del mercato (EuroStoxx50)



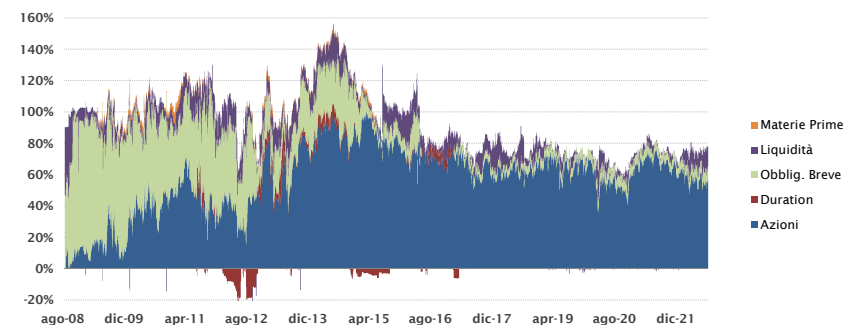
Analisi del rischio

VaR mensile e limite stabilito dal Consiglio di Amministrazione



Analisi del portafoglio

Composizione del portafoglio dal lancio



I rendimenti passati non sono indicativi di quelli futuri. I rendimenti sono al lordo degli oneri fiscali ed al netto degli oneri di gestione. Prima dell'adesione leggere il prospetto informativo disponibile sul sito internet della società di gestione. Si raccomanda la lettura dell'ultimo rendiconto annuale o relazione semestrale disponibile.