

# Anthilia Capital Partners SGR

## Anthilia Small Cap Italia

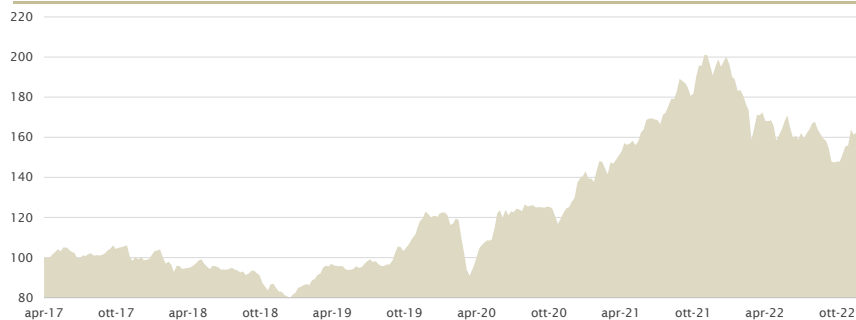
Fondo Azionario Italia Small Cap

Weekly Report  
www.anthilia.it

23 dicembre 2022



### NAV dal lancio



### Rendimenti mensili

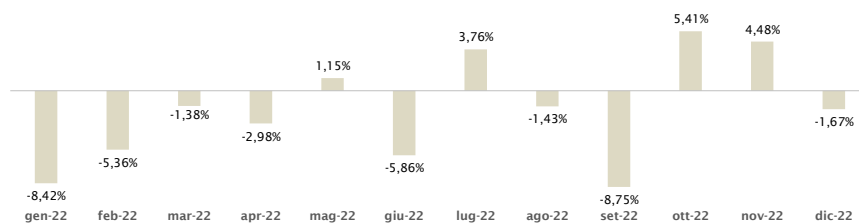
	Gen	Feb	Mar	Apr	Mag	Giu	Lug	Ago	Set	Ott	Nov	Dic	Anno
2017	-	-	-	+1,52	+3,46	-5,01	+1,91	-0,65	+4,97	-0,45	-5,10	-0,95	-0,78
2018	+4,92	-7,19	-2,38	+2,95	-1,61	-1,57	+0,88	-3,71	+0,92	-9,30	-0,75	-1,79	-17,85
2019	+5,93	+3,45	+7,04	+0,11	-1,36	+2,64	+1,41	-1,73	+9,07	+3,46	+12,76	-2,14	+47,53
2020	-3,26	-5,50	-14,46	+13,78	+14,20	-0,13	+0,96	+2,38	-0,99	-6,50	+7,19	+11,78	+16,35
2021	-1,61	+5,05	+2,90	+5,37	+3,49	+4,43	+1,67	+6,16	+1,07	+5,87	-2,53	+4,86	+42,96
2022	-8,42	-5,36	-1,38	-2,98	+1,15	-5,86	+3,76	-1,43	-8,75	+5,41	+4,48	-1,67	-20,19

### Analisi della performance

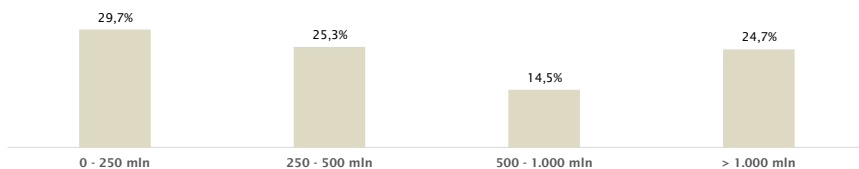
Rendimento da inizio anno	-20,19%	Volatilità annualizzata	15,28%
Rendimento dal lancio	+59,64%	VaR mensile 99%	11,87%
Indice di Sharpe	0,55	Massimo drawdown	-26,67%
		Tempo di recupero (mesi)	22,95

Statistiche calcolate su osservazioni settimanali (fattore di annualizzazione utilizzato pari a 52)

### Rendimenti mensili ultimi 12 mesi



### Composizione del portafoglio (market cap)



### Esposizione settoriale

Settore	Peso (%)	Settore	Peso (%)
Construction and Materials	15,0	Industrial Engineering	4,0
Software and Computer Services	10,7	Technology Hardware and Equipment	3,9
Leisure Goods	10,0	Health Care Providers	3,9
Pharmaceuticals and Biotechnology	6,3	Industrial Transportation	3,8
Electronic and Electrical Equipment	6,1	Personal Goods	3,4
General Industrials	5,7	Open End and Miscellaneous Investment Vehicles	1,9
Electricity	4,3	Chemicals	1,8
Investment Banking and Brokerage Services	4,2	Household Goods and Home Construction	1,3

I rendimenti passati non sono indicativi di quelli futuri. I rendimenti sono al lordo degli oneri fiscali ed al netto degli oneri di gestione. Prima dell'adesione si raccomanda di leggere attentamente le Informazioni Chiave per gli Investitori (KIID) ed il Prospetto disponibili sul sito internet della SGR e di Planetarium Fund Sicav, nonché presso i distributori. Si raccomanda la lettura dell'ultima relazione annuale o semestrale disponibile.

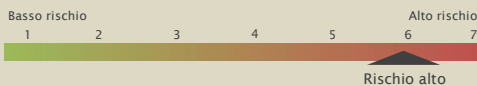
#### Anthilia Small Cap Italia

Gestori	Paolo Rizzo
AUM comparto (Mln €)	45,1
Valuta di riferimento	Euro €
Frequenza del NAV	Settimanale
Tipo di OICR	Fondo di diritto italiano UCITS
Domicilio	Italia
Depositaria	BNP Paribas
Revisore	PWC
Management fee (%)	1,875 classe A30
	1,750 classe A
	0,700 classe B
	0,500 classe C
Performance fee (%)	15 (high watermark perpetuo)
Investimento minimo	€ 1.000 classe A30
	€ 10.000 classe A
	€ 1.000.000 classe B
	€ 5.000.000 classe C

#### Classe A30 (Retail PIR)

NAV (Valore quota)	159,64
Data di lancio	07/04/2017
ISIN Code	IT0005247116
Bloomberg ticker	ANTSC13 IM
Contatti	info@anthilia.it   www.anthilia.it marketing@anthilia.it

#### Profilo di rischio



#### Politica di investimento

Il Fondo intende attuare una politica di investimento conforme a quella prevista per gli investimenti qualificati destinati ai piani individuali di risparmio a lungo termine (PIR). In particolare, investe principalmente (almeno l'80%) in azioni quotate di società italiane con capitalizzazione fino a 500 milioni di Euro, di cui almeno il 30% in azioni di imprese diverse da quelle inserite nell'indice FTSE MIB. L'investimento in azioni di emittenti europei (non italiani) è contenuto (max 20%). Il Fondo può investire in maniera residuale (max 10%) in OICR. L'investimento in derivati è contenuto (max 30%). L'approccio è bottom-up basato sull'analisi dei fondamentali.

#### Primi 10 titoli

Descrizione	Peso (%)
Saes Getters Spa	6,1
Pharmanutra Spa	5,5
Digital Bros Spa	5,1
Somec Spa	4,5
Lu-Ve Spa	4,5
Tinexta	3,8
Seri Industrial	3,4
Safilo Group Spa	3,4
Alerion Cleanpower	3,1
Sesa Spa	3,0

#### Esposizione valutaria

Valuta	Peso (%)
EUR	100,0