

# Anthilia Capital Partners SGR

## Anthilia Small Cap Italia

Fondo Azionario Italia Small Cap

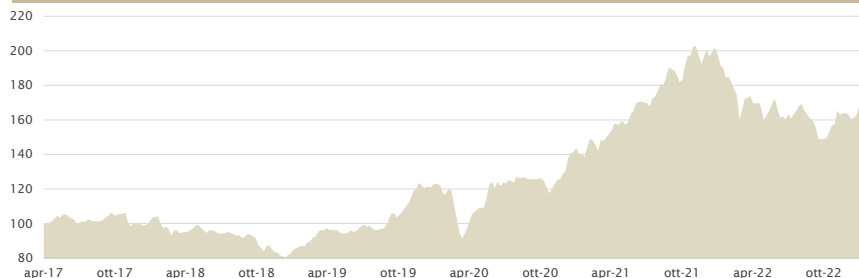
Weekly Report  
www.anthilia.it

03 febbraio 2023



Small Cap Italia

### NAV dal lancio



### Rendimenti mensili

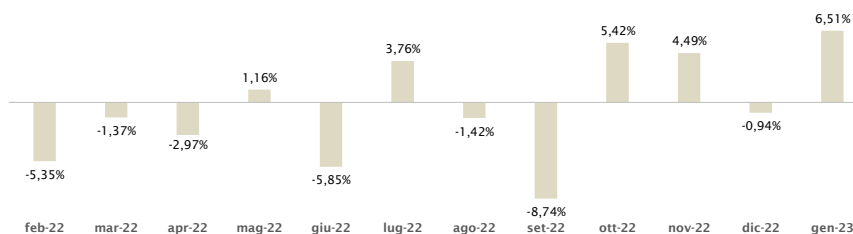
	Gen	Feb	Mar	Apr	Mag	Giu	Lug	Ago	Set	Ott	Nov	Dic	Anno
2017	-	-	-	+1,70	+3,45	-5,02	+1,92	-0,64	+4,98	-0,45	-5,10	-0,94	-0,58
2018	+4,93	-7,18	-2,37	+2,96	-1,60	-1,55	+0,89	-3,70	+0,93	-9,29	-0,74	-1,78	-17,75
2019	+5,95	+3,46	+7,04	+0,11	-1,34	+2,65	+1,42	-1,72	+9,08	+3,45	+12,75	-2,13	+47,66
2020	-3,24	-5,48	-14,44	+13,79	+14,21	-0,12	+0,98	+2,39	-0,99	-6,49	+7,20	+11,82	+16,55
2021	-1,59	+5,06	+2,91	+5,40	+3,50	+4,47	+1,68	+6,20	+1,08	+5,89	-2,52	+4,88	+43,26
2022	-8,41	-5,35	-1,37	-2,97	+1,16	-5,85	+3,76	-1,42	-8,74	+5,42	+4,49	-0,94	-19,50
2023	+6,51	+1,23											+7,83

### Analisi della performance

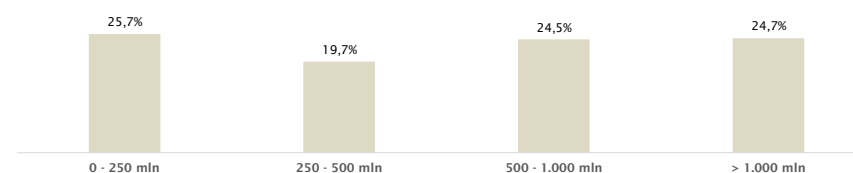
Rendimento da inizio anno	+7,83%	Volatilità annualizzata	15,25%
Rendimento dal lancio	+75,00%	VaR mensile 99%	12,01%
Indice di Sharpe	0,63	Massimo drawdown	-26,58%
		Tempo di recupero (mesi)	22,95

Statistiche calcolate su osservazioni settimanali (fattore di annualizzazione utilizzato pari a 52)

### Rendimenti mensili ultimi 12 mesi



### Composizione del portafoglio (market cap)



### Esposizione settoriale

Settore	Peso (%)	Settore	Peso (%)
Construction and Materials	13,9	Electricity	4,0
Software and Computer Services	11,4	Industrial Engineering	4,0
Leisure Goods	9,8	Personal Goods	3,8
Electronic and Electrical Equipment	7,7	Industrial Transportation	3,5
General Industrials	6,7	Health Care Providers	3,3
Pharmaceuticals and Biotechnology	5,7	Chemicals	1,6
Investment Banking and Brokerage Services	5,1	Household Goods and Home Construction	1,2
Technology Hardware and Equipment	4,4	Finance and Credit Services	1,1

I rendimenti passati non sono indicativi di quelli futuri. I rendimenti sono al lordo degli oneri fiscali ed al netto degli oneri di gestione. Prima dell'adesione si raccomanda di leggere attentamente le Informazioni Chiave per gli Investitori (KIID) ed il Prospetto disponibili sul sito internet della SGR e di Planetarium Fund Sicav, nonché presso i distributori. Si raccomanda la lettura dell'ultima relazione annuale o semestrale disponibile.

#### Anthilia Small Cap Italia

Gestori	Paolo Rizzo
AUM comparto (Mln €)	49,7
Valuta di riferimento	Euro €
Frequenza del NAV	Settimanale
Tipo di OICR	Fondo di diritto italiano UCITS Italia
Domicilio	BNP Paribas
Depositaria	PWC
Revisore	1,875
Management fee (%)	1,750
	0,700
	0,500
	15 (high watermark perpetuo)
Performance fee (%)	€ 1.000
Investimento minimo	€ 10.000
	€ 1.000.000
	€ 5.000.000

#### Classe A (Retail ordinaria)

NAV (Valore quota)	175,00
Data di lancio	07/04/2017
ISIN Code	IT0005247132
Bloomberg ticker	ANTSCIA IM
Contatti	info@anthilia.it   www.anthilia.it marketing@anthilia.it

#### Profilo di rischio



#### Politica di investimento

Il Fondo intende attuare una politica di investimento conforme a quella prevista per gli investimenti qualificati destinati ai piani individuali di risparmio a lungo termine (PIR). In particolare, investe principalmente (almeno l'80%) in azioni quotate di società italiane con capitalizzazione fino a 500 milioni di Euro, di cui almeno il 30% in azioni di imprese diverse da quelle inserite nell'indice FTSE MIB. L'investimento in azioni di emittenti europei (non italiani) è contenuto (max 20%). Il Fondo può investire in maniera residuale (max 10%) in OICR. L'investimento in derivati è contenuto (max 30%).

L'approccio è bottom-up basato sull'analisi dei fondamentali.

#### Primi 10 titoli

Descrizione	Peso (%)
Saes Getters Spa	7,7
Pharmanutra Spa	4,9
Digital Bros Spa	4,7
Tinexta	4,7
Lu-Ve Spa	4,1
Seri Industrial	4,0
Somec Spa	3,9
Sesa Spa	3,3
Eurotech Spa	2,8
Sanlorenzo Spa	2,8

#### Esposizione valutaria

Valuta	Peso (%)
EUR	100,0